



La Maison Bleue
Galerie d'art et haut-socle culturel

Expositions

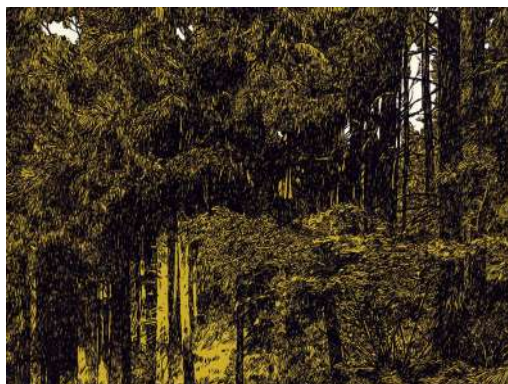
2020-2021





2020
du 05.09
au 03.10 | **Grands crus**
Illustration, graphisme

Si l'étiquette ne fait pas le vin, elle contribue tout de même à séduire gourmands, amateurs ou novices. Elle éveille le palet, pique la curiosité, rend taquin ou fêtard. Cette exposition collective propose un florilège de créations graphiques réalisées par de nombreux artistes professionnels ou amateurs, autour du vin. Certaines ont réellement été commandées par des vignerons et éditées sur des bouteilles, d'autres sont fictives, d'autres encore seront créées pour l'occasion.



2020
du 16.10
au 14.11 | **Jérôme MAILLET**
Peinture murale, sérigraphie

Jérôme Maillet, formé à Olivier-de-Serres (Paris) puis à l'École d'Architecture de Nantes, où il vit depuis, cherche à extraire, dans ce qu'il observe, l'élément qui sera porteur d'universel pour se créer de nouveaux cadres de perception. Le rapport de l'homme à son territoire est une composante récurrente dans les images qu'il produit. Il explore ainsi nos imaginaires collectifs et nos manières de nous projeter dans un espace pour composer de nouveaux récits.



2021
du 19.03
au 17.04 | **Julie KLEIM**
Broderie, textile

Artiste de Douarnenez, Julie Kleim est adepte du fil et de la broderie aléatoire. Elle a réalisé, durant toute l'année 2019, une œuvre textile au confluent de l'éphémère et du journal intime. Une pièce par jour. 365 pièces au total, mêlant tissus, broderie et autres matériaux dans un univers sensible et graphique. C'est notamment ce travail qu'elle présentera à la Maison Bleue.



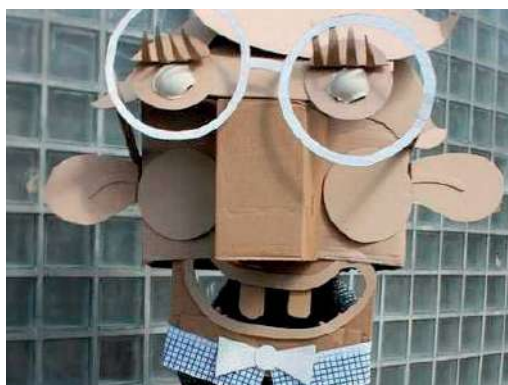
2021
du 23.04
au 22.05 | **Julia WAUTERS**
Illustration jeunesse

Julia Wauters étudie l'impression textile et la sérigraphie à l'École Duperré (Paris), puis l'illustration aux Arts Décoratifs de Strasbourg. Son trait singulier, ses dessins stylisés, s'accordent pleinement avec son usage personnel de la couleur, qu'elle utilise toujours avec parcimonie en jouant sur les contrastes. Le rouge répond au jaune, le bleu devient vert. Elle joue aussi avec les supports, et réalise pochoirs ou découpages pour façonner ses images.



2021
du 09.01
au 06.02 | **Willy OHM**
Dessin animé, illustration, BD

Passionné par les mangas depuis son plus jeune âge, il étudie aux Arts Décoratifs de Strasbourg en section illustration. Ses premiers travaux sont publiés dans des magazines tels que *Capsule cosmique*, *Dlire*, *Tchô!* ou encore *Spirou magazine*. Dans un style d'inspiration manga et kawaii, il dessine la mascotte du mensuel jeunesse *J'aime lire*. Il est aujourd'hui le créateur des personnages du *Monde incroyable de Gumball*, série télévisée d'animation.



2021
du 12.02
au 13.03 | **Anneclaire MACÉ**
Masques

Illustratrice et plasticienne, Anneclaire Macé travaille pour l'édition, la communication et l'événementiel. Cette exposition est programmée en lien avec le Festival Rustine, qui organise un carnaval pour son édition 2021, le 28 février. Pour l'occasion, Anneclaire Macé exposera son travail autour du masque et proposera des ateliers en vue du défilé carnavalesque. Durant le festival, elle proposera également avec Benjamin Bachelier (programmé en juin à la Maison Bleue) une performance vidéo autour du masque.



2021
du 28.05
au 26.06 | **Benjamin BACHELIER**
Dessin, peinture, broderie

Après des études aux Beaux-Arts d'Angoulême, Benjamin Bachelier se consacre à l'illustration pour la presse et l'édition jeunesse ainsi qu'à la bande-dessinée (Casterman, Nathan, Glénat, Actes Sud). Installé par la suite à Nantes, il expérimente la peinture à l'huile en grand format ainsi que l'acrylique, l'aquarelle, dessins et encres, et plus récemment la broderie. Il proposera, durant le Festival Rustine, une performance vidéo autour du masque avec Anneclaire Macé.



2021
du 02.07
au 28.08 | **Pauline BOURGUIGNON & Petra PLATZER**
Peinture, textile, couleurs

Ce qui relie ces deux artistes mayennaises, c'est la recherche de ce qui transcende le matériau : fascinées par l'énergie et la trace du vivant contenues dans la lumière, la couleur et la matière, elles cherchent l'émotion que suscite cette rencontre avec le regardeur et ce, comme si cette résonance faisait écho à une dimension originelle de l'Homme.

Fermeture du 31 juillet au 22 août.

Lieu de création et de curiosité dédié aux arts visuels, la Maison Bleue propose expositions, animations culturelles, livres et objets de créateurs à découvrir toute l'année.

La Maison accueille huit expositions par an dans l'une de ses deux salles, mettant en valeur des pratiques et univers artistiques variés.

Elle accueille également de nombreux artistes dans la seconde pièce de la galerie : amateurs ou professionnels, venant des environs ou de plus loin.

Cette seconde pièce est ouverte à tous et à tout moment de l'année.

La Maison Bleue c'est aussi un lieu pour : des ateliers de pratique artistique en lien avec les expositions, des rencontres avec les artistes, des temps de discussion tout public « j'aime, j'aime pas / pourquoi, comment » autour de gourmandises locales, une micro librairie alternative, un petit marché de créateurs, une pause entre amis ou en famille (jeux, coloriages, boissons chaudes ou fraîches non alcoolisées...).

La Maison Bleue
Galerie d'art et fourre-tout culturel
38 rue des Halles 53400 CRAON
02 43 06 99 08
www.ville-craon53.fr  **maisonbleuecraon**

Horaires d'ouverture
lun 10h-12h, mer-jeu-ven 15h-18h
sam 10h-12h/15h-18h, dim et jours fériés 15h-18h.
Entrée libre.

Visites de groupes, actions culturelles, projets pédagogiques :
renseignements auprès de l'association Octopus 06 42 05 28 10.

Moment festif ouvert à tous chaque premier jour d'exposition.
Détails à l'approche de chaque exposition sur la page Facebook.